

小学算数 ユニボ先生対応問題集 「変化と関係」解答 (1/3)

1. □と△をつかった式

1 ①

□(個)	1	2	3	4	5
△(個)	5	4	3	2	1

② $\square + \triangle = 6$

2 $\square + \triangle = 18$ $\triangle = 18 - \square$

3 $\square + \triangle = 8$

4 ① 15冊 ② ア:12 イ:13

2. 変わり方を調べる

1 ① $\triangle = 50 \times \square$ $50 \times \square = \triangle$ ② 50円

2 ① 12cm ② $\square \times 12 = \triangle$

3 ①

たての長さ(cm)	1	2	3	4	5
面積(cm ²)	5	10	15	20	25

② 5cm²

4 ① 4cm ② $4 \times \square = \triangle$

3. 表を使った問題

1 ① 180円 ② 200円 ③ 2360円

2 ① 2cm ② 14cm ③ 34cm

3 兄:16冊 妹:8冊

4 兄:10こ 妹:20こ

4. 小数倍

1 ① 3 ② 0.6

2 ① 5 ② 0.2

3 ① 2 ② 0.25

4 ① 25 ② 0.7

5. 割合

1 弟

2 B

3 1号車

4 B

6. 百分率

1 ① 60% ② 8% ③ 27%

2 ① 80% ② 2% ③ 59%

3 ① 0.23 ② 0.06 ③ 0.99

4 ① 0.55 ② 0.41 ③ 0.09

7. 歩合

1 ① 8割 ② 4割3分 ③ 5割2分5厘

2 ① 3割 ② 9割5分 ③ 6割3厘

3 ① 0.4 ② 0.39 ③ 0.179

4 ① 0.506 ② 0.06 ③ 0.048

8. 歩合と百分率

1 ① 2割5分 ② 8割 ③ 3割6分2厘

2 ① 6割7分 ② 5割 ③ 4割9分5厘

3 ① 0.55 ② 0.7 ③ 0.125

4 ① 0.82 ② 0.1 ③ 0.926%

9. 百分率の計算1

1 ① 60 ② 140

2 ① 240 ② 49

3 ① 3 ② 108

4 ① 88 ② 9.6

10. 百分率の計算2

1 ① 40 ② 70

2 ① 75 ② 85

3 30% 4 80%

11. 百分率の計算3

1 ① 160 ② 300

2 ① 400 ② 400

3 150%

4 120%

12. もとにする量の求め方

1 ① 120 ② 140

2 ① 80 ② 270

3 ① 1340 ② 480

4 ① 280 ② 160

13. 定価

1 650円

2 1440円

3 3500円

4 1344円

14. 割引き

1 560円

2 960円

3 2975円

4 1476円

15. 食塩水のこさ1

1 ① 10% ② 20%

2 ① 15% ② 18%

3 ① 25% ② 15%

4 ① 16% ② 5%

16. 食塩水のこさ2

1 ① 45g ② 26%

2 ① 57.5g ② 6.45g

3 ① 144g ② 170g

4 ① 316.2g ② 132g

17. 食塩水のこさ3

1 ① 10% ② 36%

2 ① 4.8% ② 24%

3 ① 10% ② 17.5%

4 ① 2.8% ② 27%

18. 食塩水のこさ4

1 20%

2 23.5%

3 17.5%

4 20%

19. 速さの意味と表し方

1 Aさん

2 Bさん

3 自動車

4 B社

20. 時速・分速・秒速

1 ① 900 ② 54000

2 ① 30 ② 108

3 ① 6 ② 360

4 ① 12 ② 720

21. 速さを求める

1 時速28km

2 分速50m

3 秒速9m

4 秒速24.5m

22. 道のりを求める

1 12.6km

2 2000km

3 6680km

4 4.5m

23. 時間を求める

1 1.5時間

2 60分

3 30分

4 4.5秒

24. 比例

1 イ

2 ア

3 イ

4 イ

25. 比例の性質1

1 ① 6 ② 12

2 ① 45 ② 50

3 ① 3 ② 18

4 ① 7 ② 147

26. 比例の性質2

1 比例していない

2 比例している

3 比例している

4 比例していない

27. 比例の式

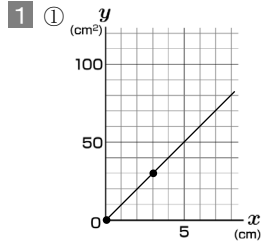
1 $y = 800 \times x$

2 $y = 10 \times x$

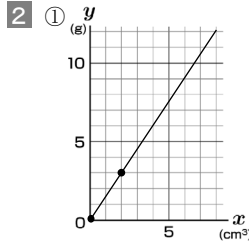
3 $y = 80 \times x$

4 $y = 2.5 \times x$

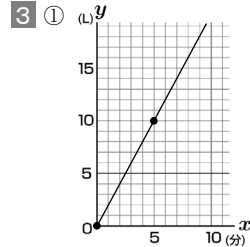
28. 比例のグラフ



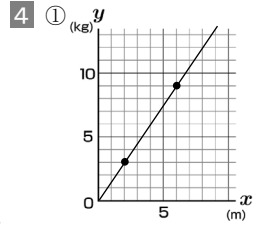
② 70cm²



② 9g



② 9分



② 8m

29. 比例のグラフから式を求める

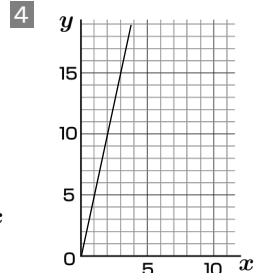
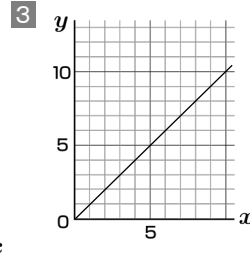
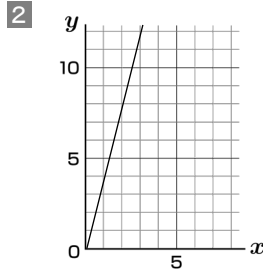
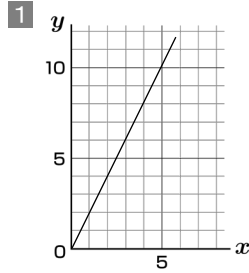
1 $y=1 \times x$ または $y=x$

2 $y=3 \times x$

3 $y=6 \times x$

4 $y=0.5 \times x$

30. 比例の式からグラフをかく



31. 反比例

1 イ

2 ア

3 ウ

4 イ

32. 反比例の見分け方

1 ア

2 ウ

3 イ

4 イ

33. 反比例の式

1 反比例

2 比例

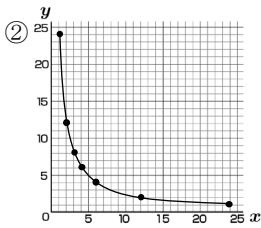
3 反比例

4 反比例

34. 反比例のグラフ

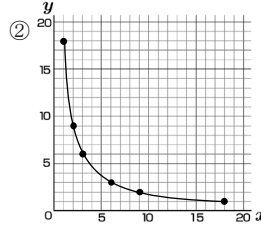
1 ①

x	1	2	3	4	6	12	24
y	24	12	8	6	4	2	1



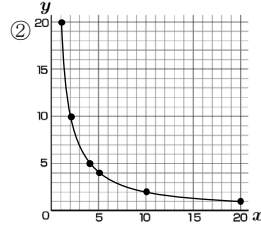
2 ①

x	1	2	3	6	9	18
y	18	9	6	3	2	1



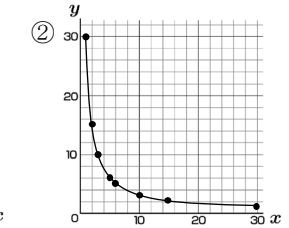
3 ①

x	1	2	4	5	10	20
y	20	10	5	4	2	1



4 ①

x	1	2	3	5	6	10	15	30
y	30	15	10	6	5	3	2	1



35. 反比例のグラフから式を求める

1 $y=15 \div x$

2 $y=9 \div x$

3 $y=18 \div x$

4 $y=14 \div x$

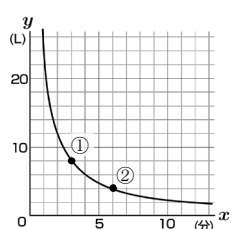
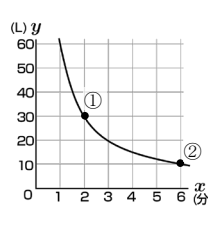
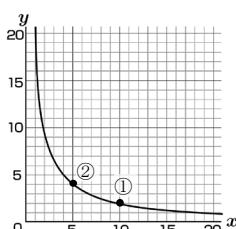
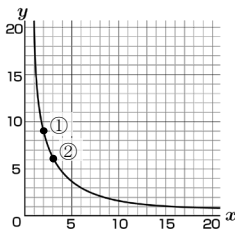
36. 反比例のグラフの読み取り

1 ① 9cm ② 3cm

2 ① 2cm ② 5cm

3 ① 30L ② 6分

4 ① 3分 ② 4L



37. 比の表し方

1 ① 15:100 ② 20:30

2 ① 4:12 ② 15:18

3 ① $\frac{1}{2} : \frac{2}{3}$ ② 1.3:0.2

4 ① $\frac{7}{2} : 6$ ② 1.4:0.6

38. 比の値

1 ① $\frac{3}{5}$ (=0.6) ② $\frac{5}{7}$

2 ① $\frac{1}{2}$ (=0.5) ② 4

3 ① $\frac{8}{5}$ (=1.6) ② $\frac{3}{7}$

4 ① $\frac{15}{8}$ ② 4

39. 等しい比1

1 ア, エ

2 イ, ウ

3 ア, イ

4 ウ, エ

40. 等しい比2

1 ア, ウ

2 ア, ウ

3 ア, イ, ウ

4 ウ, エ

41. 等しい比3

1 ① 12 ② 3

2 ① 55 ② 3

3 ① 11 ② 1.5

4 ① $\frac{8}{3}$ ② $\frac{1}{5}$

小学算数 ユニボ先生対応問題集 「変化と関係」解答 (3/3)

42. 比を簡単にする1 1 ① 2:5 ② 1:2 2 ① 2:3 ② 5:9 3 ① 1:3 ② 3:7 4 ① 2:5 ② 2:3

43. 比を簡単にする2 1 ① 1:4 ② 1:6 2 ① 2:3 ② 3:5 3 ① 4:1 ② 1:10 4 ① 1:3 ② 2:3

44. 比を簡単にする3 1 ① 8:19 ② 13:25 2 ① 28:5 ② 15:4 3 ① 5:2 ② 8:3 4 ① 15:4 ② 9:5

45. 全体を比で分ける 1 125g 2 1750円 3 2.7L 4 63人

46. 3つの数量の比 1 960円 2 36個 3 180cm 4 600円